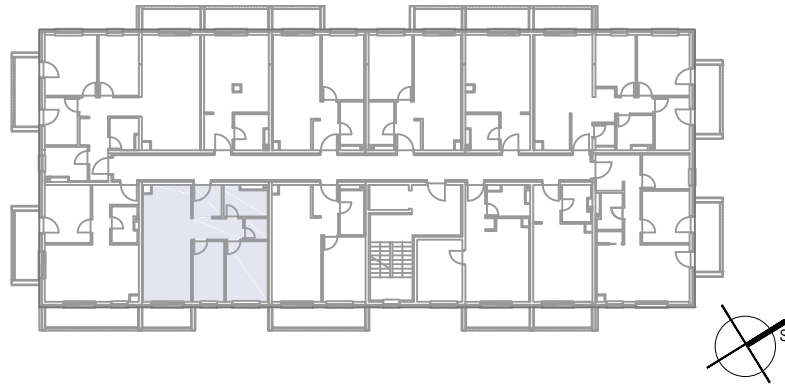


VIŠESTAMBENA GRAĐEVINA D1
Gajeva ulica, Velika Gorica

TLOCRT - 3. KAT



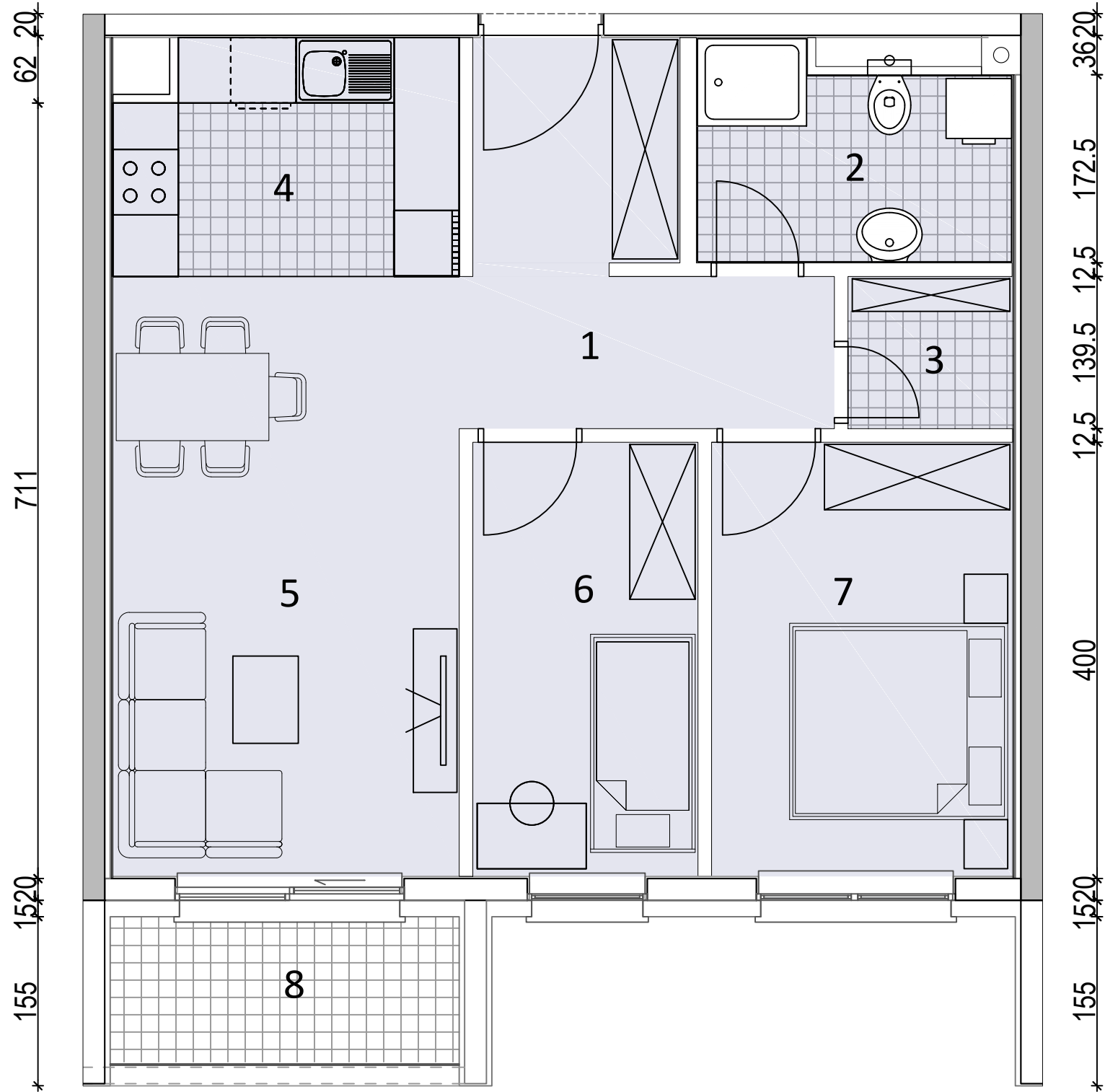
STAN D1_S35_3K
3-SOBAN / 3. KAT

NETO POVRŠINA ZGRADA D1 - STAN D1_S35_3K

OZNAKA PR.	PROSTORIJA	KOEFICIJENT	POVRŠINA (m ²)	POVRŠINA S KOEF. (m ²)
1	HODNIK	1,00	8,88	8,88
2	KUPAONICA	1,00	5,25	5,25
3	SPREMIŠTE	1,00	2,11	2,11
4	KUHINJA	1,00	6,59	6,59
5	DN. BORAVAK	1,00	17,46	17,46
6	SOBA	1,00	8,22	8,22
7	SOBA	1,00	10,98	10,98
grijane prostorije			59,49	59,49
8	LOĐA	0,75	4,26	3,20
negrijane prostorije			4,26	3,20
SVEUKUPNO NETO POVRŠINA			63,75	62,69

10 15 10 120

20 67.5 257.5 12.5 190 15 102 215.5 20



20.7.5 317.5 12.5 206.5 12.5 283.5 20
375 480 25