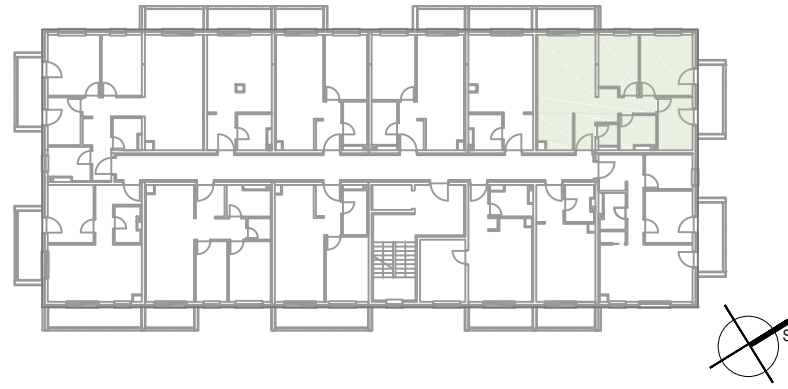


VIŠESTAMBENA GRAĐEVINA D1  
Gajeva ulica, Velika Gorica

TLOCRT - 3. KAT



STAN D1\_S30\_3K  
4-SOBAN / 3. KAT

NETO POVRŠINA ZGRADA D1 - STAN D1\_S30\_3K

OZNAKA PR.	PROSTORIJA	KOEFICIJENT	POVRŠINA (m <sup>2</sup> )	POVRŠINA S KOEF. (m <sup>2</sup> )
1	HODNIK	1,00	10,71	10,71
2	KUPAONICA	1,00	4,91	4,91
3	WC	1,00	1,83	1,83
4	KUHINJA	1,00	5,31	5,31
5	DN. BORAVAK	1,00	18,20	18,20
6	SOBA	1,00	9,65	9,65
7	SOBA	1,00	13,72	13,72
8	SOBA	1,00	7,86	7,86
grijane prostorije			72,19	72,19
9	LOĐA	0,75	5,07	3,80
10	BALKON	0,50	7,40	3,70
negrijane prostorije			12,47	7,50
<b>SVEUKUPNO NETO POVRŠINA</b>			<b>84,66</b>	<b>79,69</b>

10 | 15 | 10 | 120

